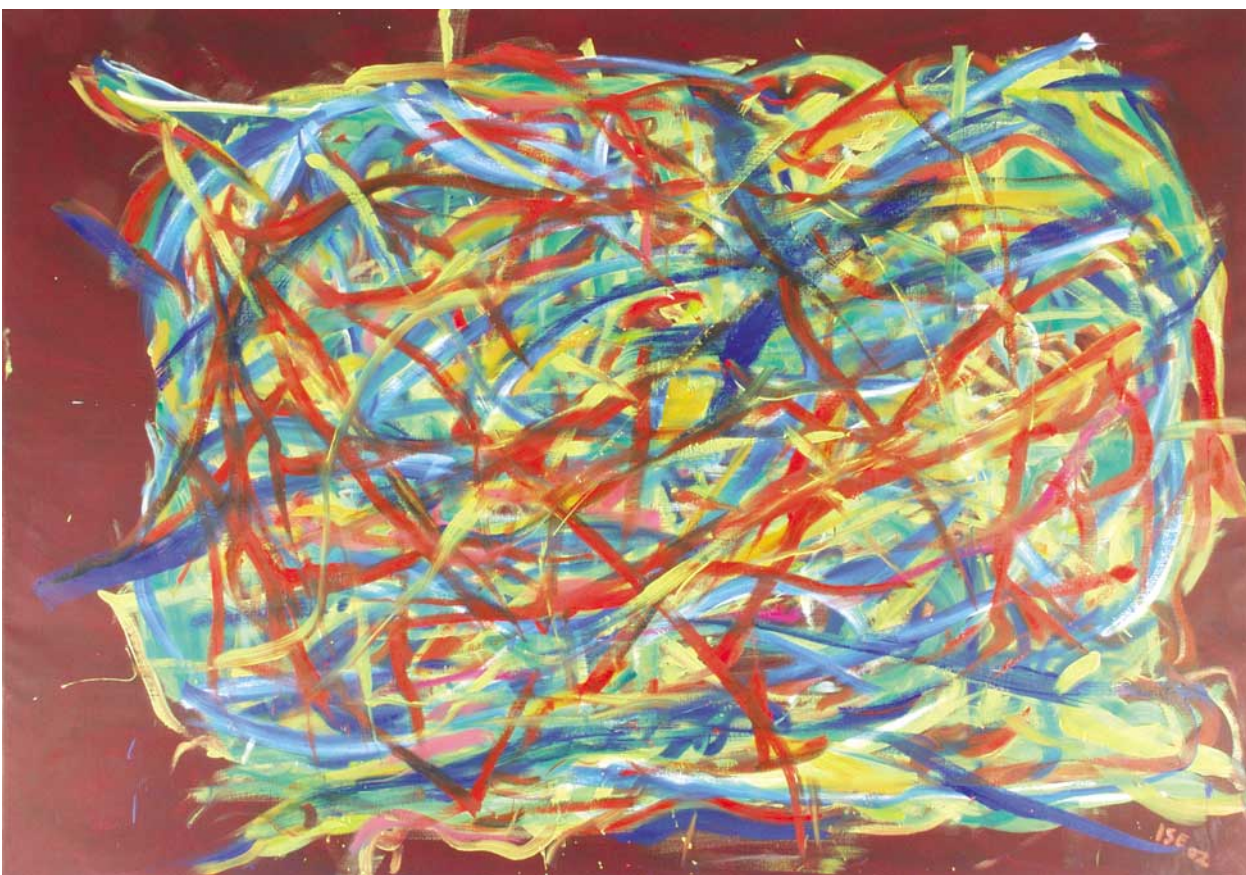


ISE

GRIMM

off-beat





Canal Grande 2002 - 140 x 200 cm



Blütezeit

2002

220 x 180 cm



Nachtstadt
2002
200 x 300 cm







68 8r

Medusa 2 2002 - 125 x 125 cm







Polop 2002 · 300 x 300 cm





Fiesta 2002 · 300 x 300 cm





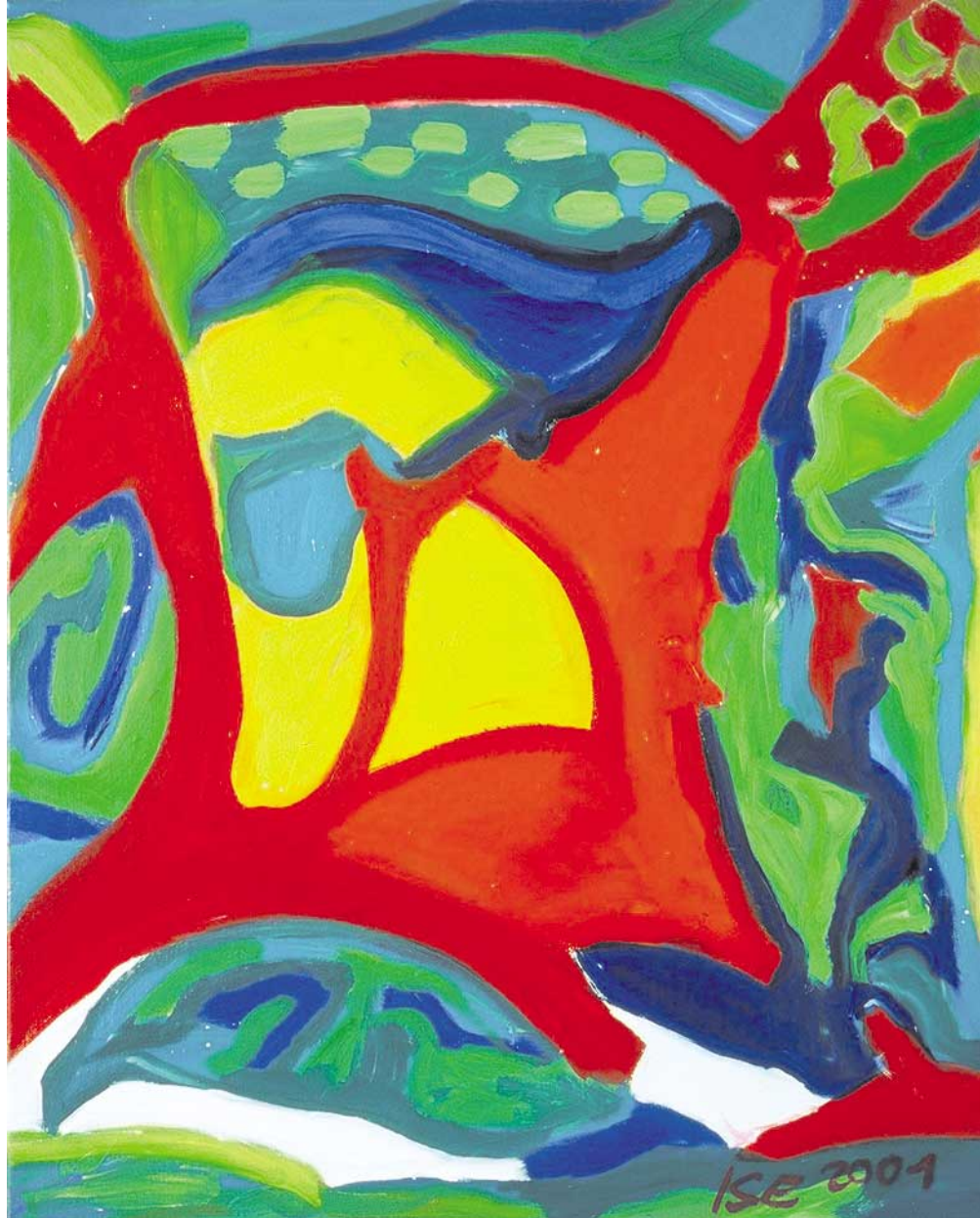
Flirrendes Geschimmer

2002
125 x 250 cm





ISE 2001





Trance 2002 - 220 x 80 cm





Gedränge im Geschlänge 2000 · 150 x 150 cm



Hot Jazz 2000 - 150 x 150 cm

15E 2000



ISE GRIMM

- 1962 in Thalfang geboren
1983 Studium FH Kunst und Design, Köln
lebt und arbeitet in Kronberg und Frankfurt

AUSSTELLUNGEN Auswahl

- 1983 Moltkestrasse, Köln
1984 Kratzausstellung mit Köln 1, Severinstor
1985 Zeichenausstellung mit Köln 1, Severinstor
1986 „Fazit von Anfang an“ Annosaal, Köln
1987 „100 Meter Kunst“ von Kölner Künstler, Stollwerk
Performances mit „Intermission“, Documenta 8
1988 „AnthroPop“, Rhenania, Köln
1990 „Bilder“ Dr. Hoffmann, Königstein
Art Frankfurt
1991 „Bilder“ Hotel am Eichwald, Bad Soden
Art Frankfurt
1992 „EnterPaintment“ Hotel am Eichwald, Bad Soden
1998 „Bilder“ Dr.Hake & Dr.Unglaube, Frankfurt
1999 „Schirning“ Atelier, Kronberg
„Farbenfroh“ Sand, Frankfurt
2000 „Serious“ Atelier, Kronberg
„Burg Kronberg“ Terracottasaal, Burg Kronberg
2001 „Bilder“ Atelier Markgraph , Frankfurt
„Mehr Zeit für schöne Kunst und mehr Wein“ Atelier, Kronberg
„Eines Tage werden wir uns auf die wesentlichen Dinge konzentrieren können“ Sand, Frankfurt
„Bene bene Pittura“ Dr. Häussermann-Mangold, Oberursel
2002 „Bilder“ Rhein-Main-Therme, Hofheim
„Bilder“ DCC-Jazz Club, Frankfurt
„Menü“ TV-Kochstudio Deutsches Weininstitut, Berlin
„Canal Grande u.v.a.m.“ Arcon Rechtsanwälte, Frankfurt
„Art meets Classic“ Burg Kronberg
„Brasil“ Artes Mundi, Burg Kronberg
„Bilder“ Dr. Wolf-Jochim, Bad Homburg

ISE

atelier

Michael Grimm

Friedrich-Ebert-Str. 19

D-61476 Kronberg

Fon (06173) 940940

Fax (06173) 940942

www.ise-grimm.com

iseatelier@web.de